

textil
Creativ

Sarah Oder

Brucker Bundesstraße 39
5700 Zell am See / Schüttdorf

0043 (0)664 52 85 016

textil@sbg.at

www.textil-creativ.at

Mütze Kerstin



Wolle:

1 Strang Elaine 906 in grau.
Lauflänge ca. 130m / 100g
100% Alpaka - Handwäsche 30°C

Stricknadelspiel:

Verwenden Sie Nadeln in Bambus
oder Kunststoff, Stärke Nr. 6

Druckknopf:

Durch das Annähen eines Druckknopfes
kann der Bommel leicht gewechselt werden

Bommel:

Bommel aus Marderhaar

Pomponset:

Mit dem Pomponset ist Bommelmachen
ein Kinderspiel, für 3,5 cm - 9 cm Ø

Viel Spaß beim Nacharbeiten wünscht Ihnen Textil Creativ!

Sarah Oder

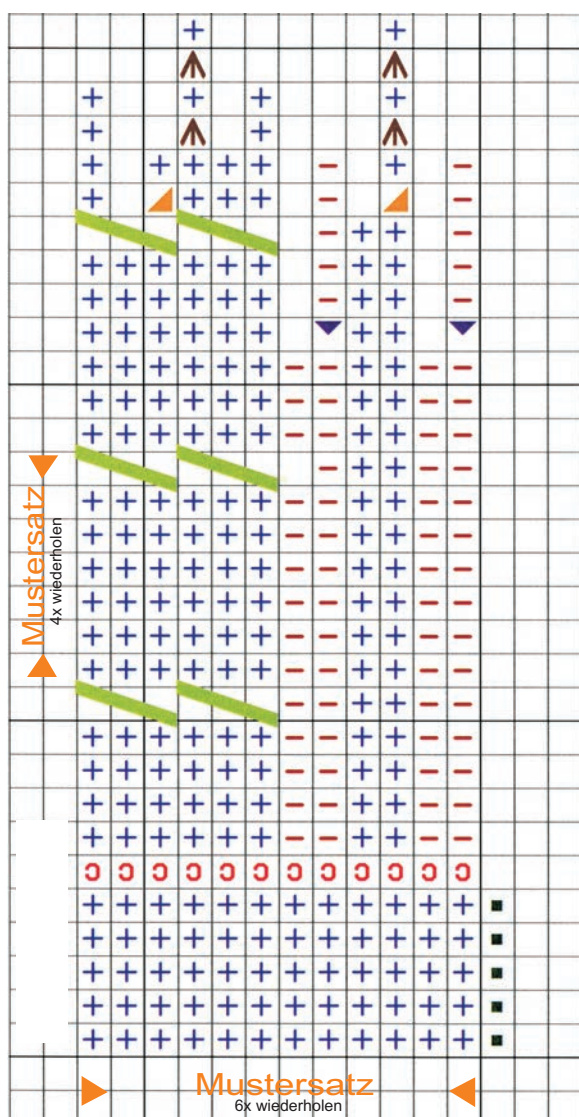
Brucker Bundesstraße 39
5700 Zell am See / Schüttdorf

0043 (0)664 52 85 016

textil@sbg.at

www.textil-creativ.at

Mütze Kerstin



STRICKSCHRIFT:

leere Kästchen ohne Bedeutung

- Anschlagmasche
- +
- glatt, rechts (re)
-
- verkehrt, links (li)
- Maschen auffassen
- ▲ 2 Maschen rechts zusammenstricken
- ▼ 2 Maschen verkehrt zusammenstricken
- ⤴ 1 M re abheben, 2 M re zusammenstricken, abgehobene M darüberziehen
- ↻ Drehung Zopf

Anschlag:

5 Maschen für Strickschlauch anschlagen,
72 Reihen stricken.

Daraus 72 Maschen auffassen und auf 4 Nadeln
verteilen (18/18/18/18) Weiter in Runden nach
Strickschrift stricken.

Zopf:

3 Maschen auf Hilfsnadel geben
und nach vorne legen. 3 M rechts,
dann die 3 Maschen der Hilfsnadel stricken.
6 Runden lt. Strickschrift darüberstricken.

Nach 5 Zopfdrehungen mit der Abnahme lt.
Strickschrift beginnen.

Nach der letzten Runde alle Maschen mit dem
Faden zusammenziehen und vernähen.

Am unteren Rand Strickschlauch zusammennähen
und vernähen.