

textil  
*Creativ*

**Sarah Oder**

Brucker Bundesstraße 39  
5700 Zell am See / Schüttdorf

0043 (0)664 52 85 016

textil@sbg.at  
www.textil-creativ.at

## Mütze Georg



**Wolle:**  
je 1 Knäuel Wolle,  
50 Gramm mit 50 - 65 Laufmeter  
in grün, blau, weiß und grau  
**Stricknadelspiel:**

Verwenden Sie 5 Nadeln in Bambus  
oder Kunststoff, Stärke Nr. 6

***Viel Spaß beim Nacharbeiten wünscht Ihnen Textil Creativ!***

## Sarah Oder

Brucker Bundesstraße 39  
5700 Zell am See / Schüttdorf

0043 (0)664 52 85 016

textil@sbg.at  
www.textil-creativ.at

## Mütze Georg

### Anschlag:

64 Maschen anschlagen und auf 4 Nadeln verteilen (16/16/16/16)

1. - 6. Runde:

in blau Rippenmuster (1 glatt, 1 verkehrt) stricken.

8 Fäden in grau und 7 Fäden in weiß ca 1,3 Meter lang abschneiden.

Tipp; Fäden einzeln aufwickeln und mit Sicherheitsnadel zu einem Knäuerl fixieren.

### 7. Runde:

alle Maschen glatt in weiß stricken.

### 8. Runde:

1 Umschlag in weiß,  
4 Maschen in grün stricken.  
Mit einem grauen Faden eine Anschlagmasche auf die freie Stricknadel geben.  
4 Maschen in grün stricken.  
Mit einem weißen Faden eine Anschlagmasche auf die Stricknadel geben.  
4 Maschen in grün stricken.  
Runde fertigstricken und insgesamt 4 Runden stricken.  
Beim Farbwechsel den grünen Faden hinter die Nadel legen.




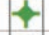



### 12. Runde:

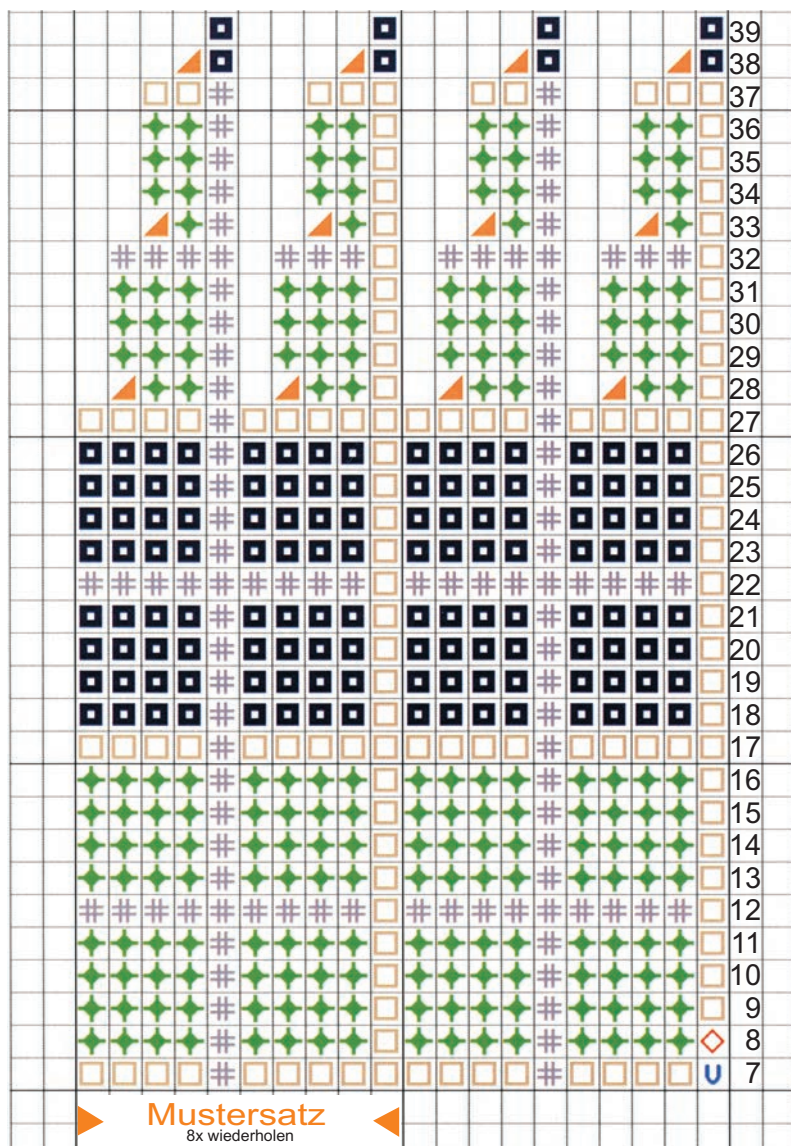
grau, Farben weiter wie im Muster.  
Ab 28. Runde mit der Abnahme laut Anleitung beginnen.  
Nach der 39. Runde alle Maschen mit einer stumpfen Nadel zusammenziehen.

Alle Fäden innen vernähen.

### STRICKSCHRIFT:

leere Kästchen ohne Bedeutung

	blau
	weiß
	grau
	grün
	2 Maschen rechts zusammenstricken
	Umschlag
	verschränkte Masche



**Viel Spaß beim Nacharbeiten wünscht Ihnen Textil Creativ!**